

16 mars 2021 • LIVESÄND WEBBKONFERENS

DEMENS SJUKDOM & KOGNITIV SVIKT HOS ÄLDRE

En konferens om stöd och bemötande



En diagnos - och sen då?

Henrik Frenkel



Ett demensvänligt samhälle i praktiken

Wilhelmina Hoffman



Så förhöjer du måltiden vid demens

Jasmin Matinzadeh

DEMENS SJUKDOM & KOGNITIV SVIKT HOS ÄLDRE

En konferens om stöd och bemötande

Välkommen till vår årliga konferens med fokus på bättre stöd till äldre med demenssjukdom och kognitiv svikt.

För femte året samlar vi några av landets ledande experter inom kognition- och demensområdet, som delar med sig av aktiviteter och metoder som minskar symtomen och höjer livskvaliteten för den äldre och underlättar för personalen.

Du får också ta del av kollegors verksamhetsnära exempel på hur du framgångsrikt kan arbeta för en personcentrerad demensomsorg.

Konferensen kommer att livesändas för att du ska kunna delta oavsett var i landet du är – hemifrån eller på jobbet. Under en inspirerande heldag får du en fördjupning och uppdatering kring bland annat:

- Vikten av uppföljning och stöd efter en diagnos
- Kommunikationsstödjande appar med evidens
- Skapa ett demensvänligt samhälle med små medel
- Så förhöjer du måltiden vid demens

Väl mött!

Anmäl dig här www.gothiakompetens.se/demens-sthlm

PROGRAM 16 MARS

08.50 Moderator inleder

09.00 En diagnos - och sen då?

Påskan 2019 fick Henrik Frenkel diagnosen lindrig minnesstörning, MCI, med trolig utveckling till Alzheimer. Ett besked som omkullkastade hela hans liv. Framför allt som det just där och då lämnades utan någon form av uppföljning eller stöd. Ett drygt år senare, i maj 2020, ändrades diagnosen till enbart kognitiv svikt. Förvirringen var total och Henrik har sedan dess arbetat för att öppna och fördjupa dialogen mellan vård och drabbade. Framför allt arbetar han för att sprida kunskap om demenssjukdomar och bemötandets betydelse.

Foto: Johanna Frenkel



Henrik Frenkel, journalist, som bland annat har varit chef för Aktuellt på SVT och är grundare av tidningen Chef. Han är ambassadör för Alzheimerfonden, och hösten 2020 startar han stiftelsen Alzheimer Life för att informera och opinionsbilda om kognitiva sjukdomar.

09.30 Bensträckare

09.40 Standardiserat vårdförlopp för jämlik demensomsorg

Vilka insatser har en person med demenssjukdom rätt att få tillgång till? Hur gör vi det möjligt för personen att själv vara delaktig i sin vård och omsorg? Syftet med Socialstyrelsens standardiserade insatsförlopp är att göra vården och omsorgen mer jämlik och personcentrerad och man har sammanställt en checklista för hela sjukdomsförloppet.

Målet är att en person med demenssjukdom sammanhållet ska erbjudas rätt stöd och rätt insatser vid rätt tidpunkt under hela sjukdomsförloppet.

Frida Nobel, medicinskt sakkunnig och ansvarig utredare på Socialstyrelsen. Hon är specialistläkare inom geriatrik och har tidigare arbetat i såväl särskilt boende som palliativ vård.



10.10 Bensträckare

10.20 Digitalt kommunikationsstöd i samtal med personer med demens

Många personer som lever med demenssjukdom och deras anhöriga upplever kommunikationen som problematisk, exempelvis kan det vara svårt att hitta och upprätthålla samtalsämnen. Men ny teknik kan förenkla livet. Inom ramen för flera olika forskningsprojekt har kommunikationsstödjande appar tagits fram och prövats i samtal med personer med demens. Apparna har visat sig vara uppskattade av såväl personer med demens som av personal och anhöriga och de har också visat sig främja kommunikationen på olika sätt.

Christina Samuelsson, professor i logopedi, Karolinska Institutet och Linköpings universitet. Huvudsaklig forskningsinriktning handlar om interaktion med personer med kommunikativa funktionsnedsättningar. Fokus är på att kartlägga och underlätta kommunikationen bland andra personer som lever med demens.



11.00 Bensträckare

11.10 Helhetssyn nyckeln till god kvalitet

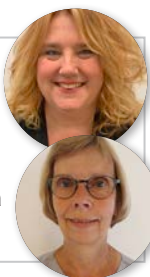
Praktikfall

Vård- och omsorgsboendet Trädgårdarna öppnade 2016 och är byggt för att uppmuntra utevistelse, stimulans och socialt samspel för den som har en demensdiagnos. Målet är att alla ska kunna leva livet på sina villkor i vardagen. Verksamheten utgår från en helhetssyn på allt från planering, värdegrund, processer och individuella vårdplaner.

En föreläsning om utmaningar och strategier från att starta en ny verksamhet till att nå toppresultat i de äldres och anhörigas upplevelse av boendet.

För att främja ett evidensbaserat arbetssätt är Trädgårdarna även ett akademiskt vård- och omsorgsboende.

Linda Carlsson, enhetschef och leg. sjuksköterska, som 2019 belönades med Vårdförbundets stora pris för sitt arbete för en personcentrerad vård. **RoseMaj Ingelsten**, specialistutbildad undersköterska inom demens, båda från Trädgårdarna Vård- och omsorgsboende, Örebro.



11.50 Lunch

12.50 Ett demensvänligt samhälle i praktiken

Att leva med demenssjukdom innebär olika kognitiva svårigheter som gör det knepigt att klara upp det dagliga livet både hemma och ute om inte rätt stöd finns. Med små medel skulle hela samhället kunna bli mer demensvänligt.

Det menar Wilhelmina Hoffman som ägnat hela sitt yrkesliv åt att förbättra villkoren för personer som har demens. Glädjande ser hon tecken på att attityder håller på att förändras – projektet Nollvision för en demensvård utan tvång och begränsningar ger resultat.

Men vad är det då som gör skillnad? Nyckeln är att tänka kognition och hur svårigheter kan undvikas eller kompenseras, arbeta förebyggande och förstå betydelsen och det egna ansvaret för god kommunikation.

Wilhelmina Hoffman, geriatriker, specialiserad på demenssjukdomar. Överläkare, rektor och verksamhetschef på stiftelsen Silviahemmet och Svenskt Demenscentrum.



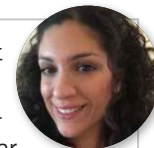
13.40 Pausgympa & kaffe

14.00 Så förhöjer du måltiden vid demens

Ungefär var tredje äldre person på sjukhus och äldreboenden lider av undernäring, men vi vet att mörkertalet är stort. Demenssjukdom påverkar matsituationen och kan på sikt leda till en låg aptit, tugg- och sväljsvårigheter samt viktnedgång. Men här kan du som personal verkligen göra skillnad!

Ta del av en föreläsning som ger många olika tips och knep om hur du kan förhöja måltidssituationen och matlusten för den demenssjuke personen. Det kan vara alltifrån att laga mat och duka tillsammans, till att använda färger för att skapa intresse för måltiden eller tillföra musik för en extra dimension av välbehag och livsglädje.

Jasmin Matinzadeh, har lång erfarenhet som dietist inom äldreomsorgen, bland annat som projektledare och utbildare vid ett äldre-FoU samt författare av en matbilderbok för demenssjukdom. Arbetar idag kliniskt på S:t Görans sjukhus i Stockholm.



15.00 Konferensen avslutas

”

Deltagarröster från 2020:

»Mycket bra innehåll = senaste forskningen och best practice kombinerat med bra föreläsare.«

»Bra mix av forskning, anhörigberättelser, ny teknik osv.«

»Innehållsrik information som även berörde ämnen som man inte tidigare pratat så mycket om.«

Avsändare: Gothia Kompetens, Box 22543, 104 22 Stockholm



ALLMÄN KONFERENSINFORMATION

NÄR

Tisdag den 16 mars 2021 kl. 09.00-15.00

VAR

Livesänd webbkonferens - i din dator, mobil eller läsplatta.

PRIS

2.990 kr exkl. moms per person.

GRUPPRABATT

Är ni många som vill delta? Kontakta Barbro för grupprabatt: anmalan@gothiakompetens.se, 08-462 26 70

BETALNING

Sker mot faktura efter konferensen.

PRAKTISK INFORMATION OM KONFERENSEN

Konferensen kommer att genomföras digitalt, livesänd. Du kommer att få en länk till konferensen via mejl i god tid innan konferensen. Deltagarplatsen är individuell och avser en deltagare.

AVBOKNING

Anmälan är bindande men ej personlig. Kostnadsfri avbokning fram till 30 dagar innan konferensen. Därefter fullt pris. Gothia Kompetens förbehåller sig rätten att ställa in evenemanget vid för få anmälningar, dock senast 30 dagar innan.

FRÅGOR?

Ring 08-462 26 70 eller mejla till anmalan@gothiakompetens.se

Anmäl dig här www.gothiakompetens.se/demens-sthlm

Du kan också skicka ett mejl till: anmalan@gothiakompetens.se eller ringa **08-462 26 70**.

Vi behöver fakturaadress, namn, befattning och e-postadress till samtliga deltagare.

Om du fått broschyren via post vill vi även att du uppger den marknadskod som finns bredvid adressen här på baksidan.